



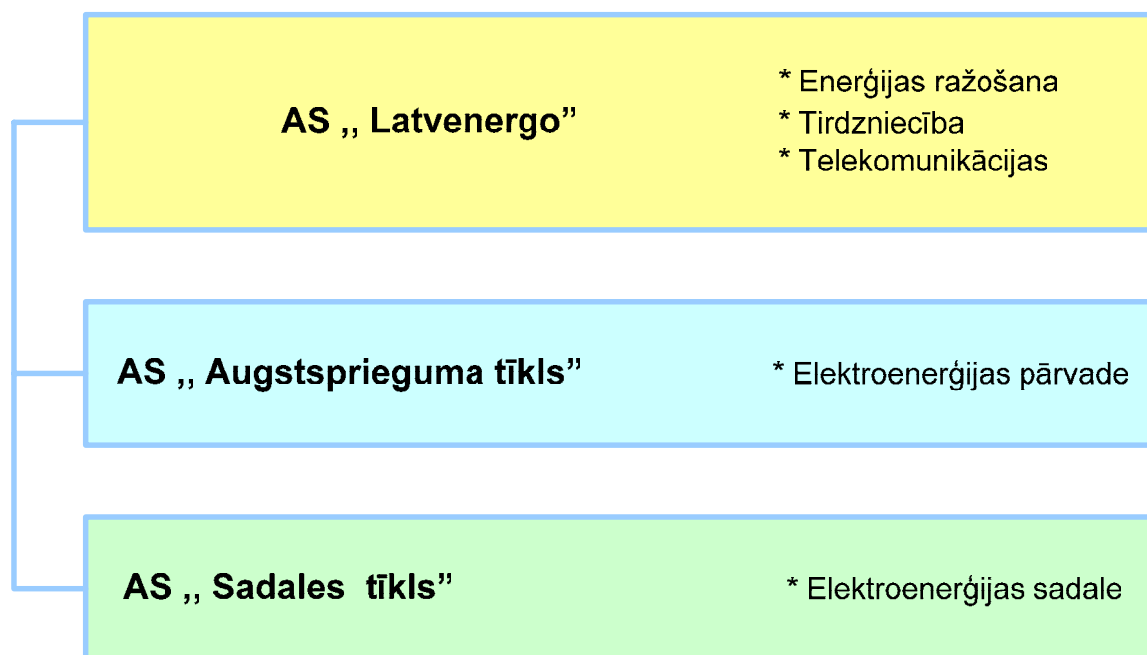
**Efektīva darba vides risku novērtēšana:
Datorizētā darba vides uzraudzības sistēma –
LEDA.**

Irēna Upzare

24.10.2008

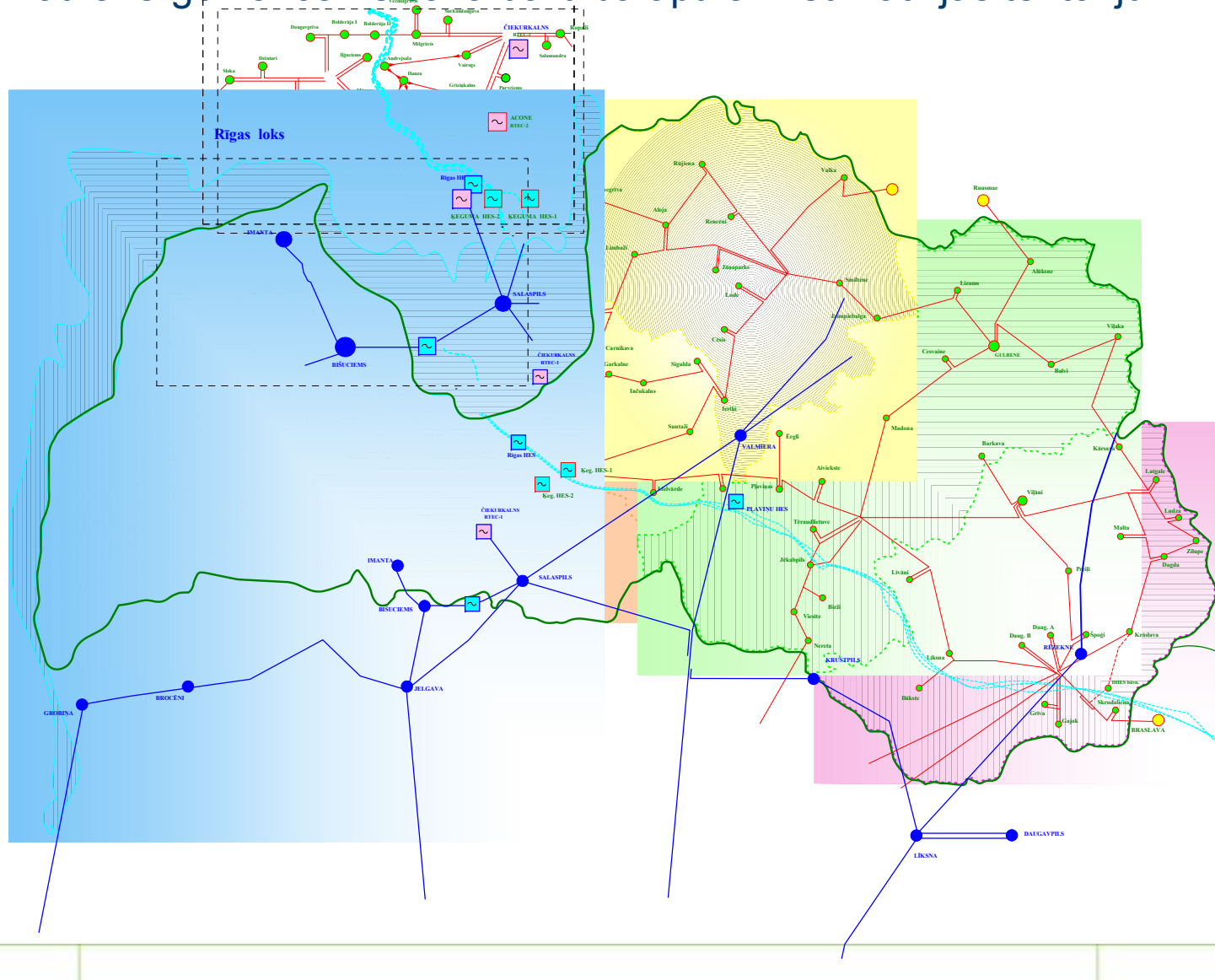
Rīgā

Latvenergo koncerns



Akciju sabiedrība "Latvenergo" ir Latvijas valstij piederošs energoapgādes komersants, kas nodarbojas ar elektroenerģijas un siltumenerģijas ražošanu un tirdzniecību, kā arī sniedz telekomunikāciju un informācijas tehnoloģiju pakalpojumus. Latvenergo koncernā ietilpstošās meitassabiedrības - AS "Augstsprieguma tīkls" un AS "Sadales tīkls" - nodrošina, elektroenerģijas pārvadi un sadali.

Latvenergo koncerns savā darbībā aptver visu Latvijas teritoriju.



Latvenergo grupas nodarbināto skaits

| AS „Latvenergo” | AS „Sadales tīkls” | AS „Augstsprieguma tīkls” |
|----------------------------------|-----------------------|------------------------------|
| 1659 | 3094 | 609 |
| Kopā: 5362. darbinieki | | |

DA sistēmas organizatoriskā struktūra koncernā



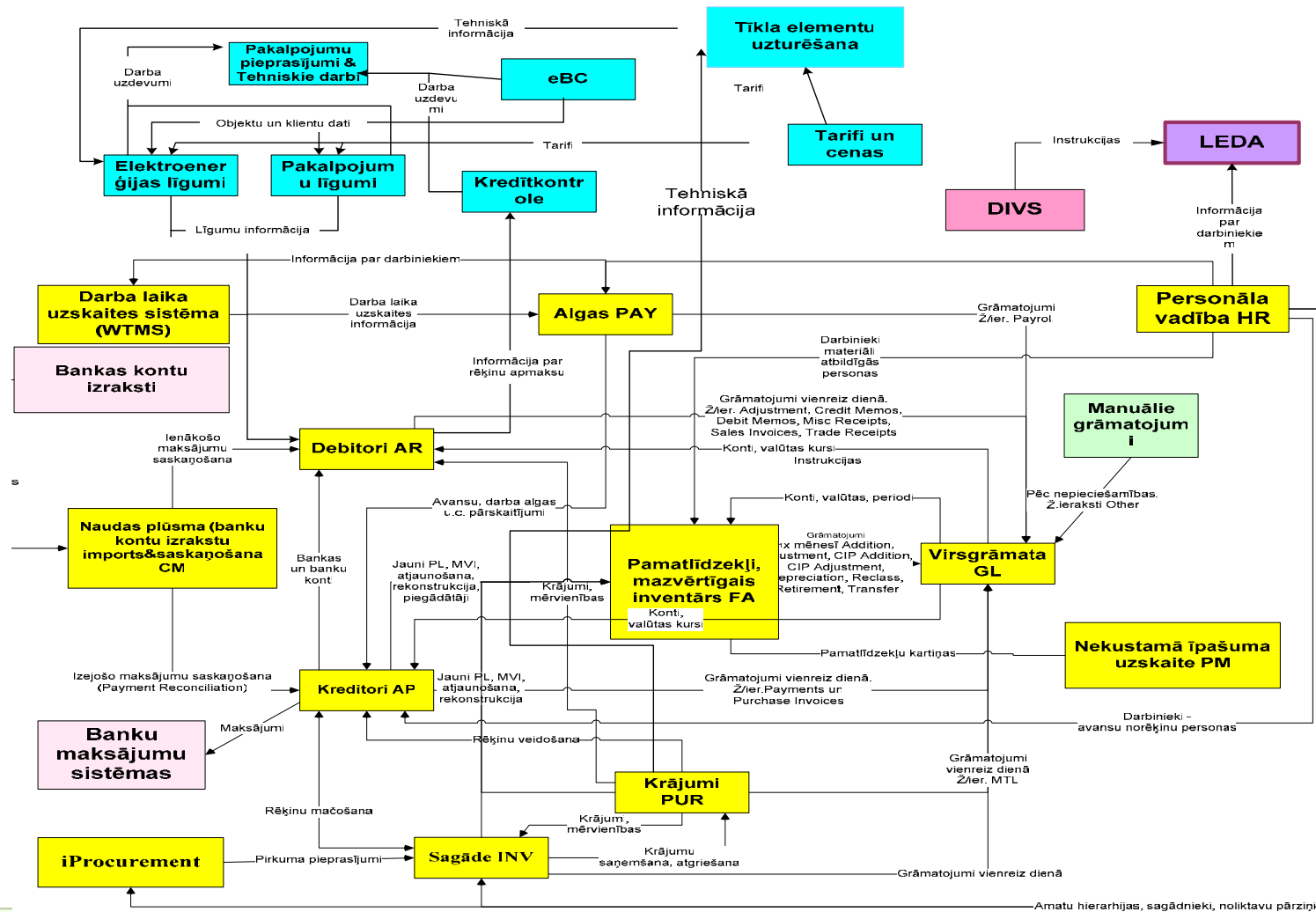
AS „Latvenergo” ir valdošā sabiedrība, kuras galvenie uzdevumi darba aizsardzībā koncernā ir :

- DA politikas definēšana
- Konsolidētās vadības un uzraudzības realizēšana darba aizsardzībā
- Darba vides risku novērtēšana koncernā

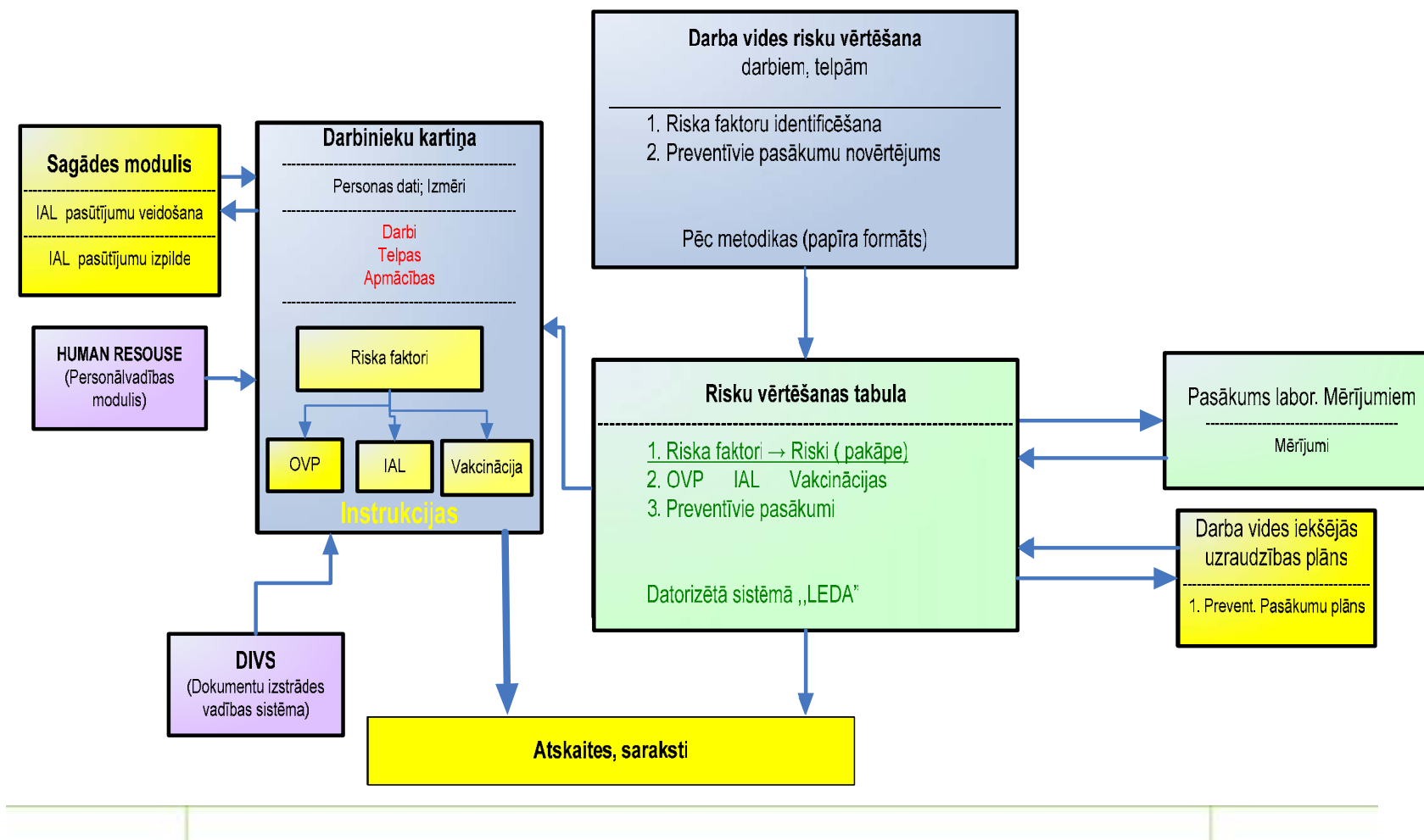
Motīvi piedalīties Valsts darba inspekcijas organizētajā konkursā „Zelta ķivere 2008”

- Iepazīstināt sabiedrību ar darba vides iekšējās uzraudzības sistēmu Latvenergo un tās datorizēto versiju LEDA
 - Dalīties pieredzē ar citu uzņēmumu pārstāvjiem par darbinieku efektīvu iesaistīšanu risku vērtēšanas procesā
 - Informēt par ieguvumiem ieviešot un uzturot datorizēto darba vides iekšējās uzraudzības sistēmu LEDA
-

Datorizētās darba vides iekšējās uzraudzības sistēmas LEDA integrācija kopējā vadības sistēmā



Datorizētās darba vides iekšējās uzraudzības sistēmas LEDA darbības principi



Darbinieka kartiņas sadaļa "Riska faktori"

Riska faktori - Windows Internet Explorer

http://alfas.energo.lv:8000/OA_HTML/OA.jsp?page=/oracle/apps/leda/person/pages/PersonRiskFactorPG&_ti=521843261&oaopc=30&OAMC=75253_140_0&menu=Y&oaMenuLev

File Edit View Favorites Tools Help

ORACLE

Konfigurācija Novērtēšana **Darbinieku kartiņas** IAL Pasūtījumi Atskaites

Return to Portal Logout Preferences Help Preferences

Veicamie darbi | Darba vides (telpas) | **Riska faktori** | IAL | OVP | Vakcinācijas | Apmācības | Instruktažas | Pielīdzināšana/kopēšana | Izmēri | Piezīmes

Riska faktori

Atlasīšana

* Komercsabiedrība AS "Latvenergo" * Darbinieks Iignatāns, Ivars

Meklēt vēsturē

Atlasīt Drukāt

Parādīt pamatdatus

Atlasīšanas rezultāti

Previous 1-10 Next 10

| Details | Nosaukums | Raksturojums | Riska pakāpe |
|---------|---------------------|--------------------------|--------------|
| Show | Bioloģiskie faktori | Kontakts ar ērcēm | II pakāpe |
| Hide | Mikroklimats | Meteoroloģiskie apstākļi | II pakāpe |

Darbs vai darba vides (telpas)

| Tips | Nosaukums | Pārskata tabulas nr | Pēd. nov. datums | Riska pakāpe |
|-------|--|---------------------|------------------|--------------|
| Darbs | Tehnoloģisko iekārtu periodiskas apgaitas un apskates, operatīvo pārslēgumu veikšana | 8296 | 16.04.2008 | II pakāpe |

Laboratorisko mērījumu rezultāti

| Nosaukums | Datums | Rezultāts | Pārskata tabulas nr | Robežvērtība | Riska pakāpe |
|-----------------|--------------------------|---|---------------------|--------------|--------------|
| No data exists. | | | | | |
| Show | Troksnis | Troksnis (80 - 85 dB) | | | II pakāpe |
| Show | Darbs ar datoru | Redzes sasprindzinājums | | | II pakāpe |
| Show | Darbs ar datoru | Ilgstoša atrašanās piespiedu stāvoklī | | | II pakāpe |
| Show | Darbs ar datoru | Lokāls muskuļu sasprindzinājums | | | II pakāpe |
| Show | Elektriskā strāva | Tādu darbojošos elektroietaišu tehniskā apkalpošana un ekspluatācija, kuru spriegums ir 50 V un lielāks | | | II pakāpe |
| Show | Psihoemocionālais risks | Psihoemocionālais faktors | | | II pakāpe |
| Show | Nejonizējošais starojums | Elektromagnētiskie lauki telpā | | | II pakāpe |
| Show | Vibrācija | Vibrācija telpā | | | II pakāpe |

Previous 1-10 Next 10

Konfigurācija | Novērtēšana | Darbinieku kartiņas | IAL Pasūtījumi | Atskaites | Return to Portal | Logout | Preferences | Help | Preferences

© 2005-2008 TietoEnator Alise. LEDA (Version 064) (date 13.08.2008, revision svn: This client is too old to work with working copy !; please get a newer Subversion client)

Local intranet 100%

Start Vita Gorska - Inbox - Lot... Riska faktori - Windo... La Redoute : boutique (... zelta kivere dok...doc - Mi...

10:21

Darbinieku iesaistīšana risku vērtēšanas procesā

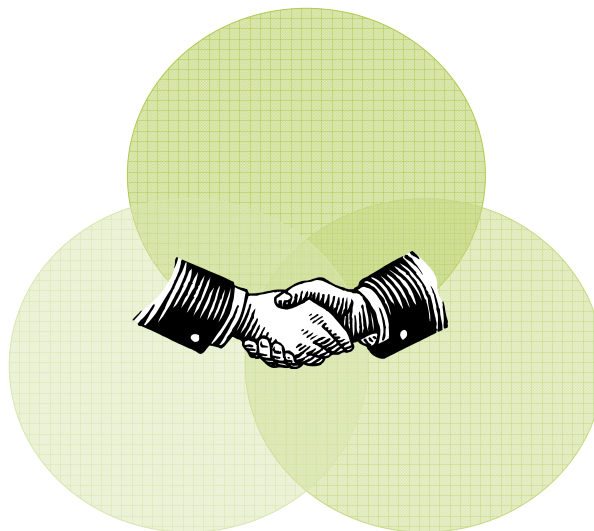
- sarunas ar darbiniekiem risku vērtēšana procesā
- **Darba aizsardzības elektroniskā kartiņa** – izsmeļošs informatīvs materiāls darbinieku informēšanai darba aizsardzības jomā
- Darbinieka ziņojumi par darba aizsardzības aktuālajām **problēmām** (datorizētā sistēmā BURA – kas ir pieteikumu bāze Vides & darba aizsardzības pieprasījumiem, jautājumiem, pretenzijām, ierosinājumiem)



Sociālais dialogs uzņēmumā

Darba devējs

Darba aizsardzības
struktūra



Darbinieku

pārstāvji

Uzticības personas
Arodbiedrība

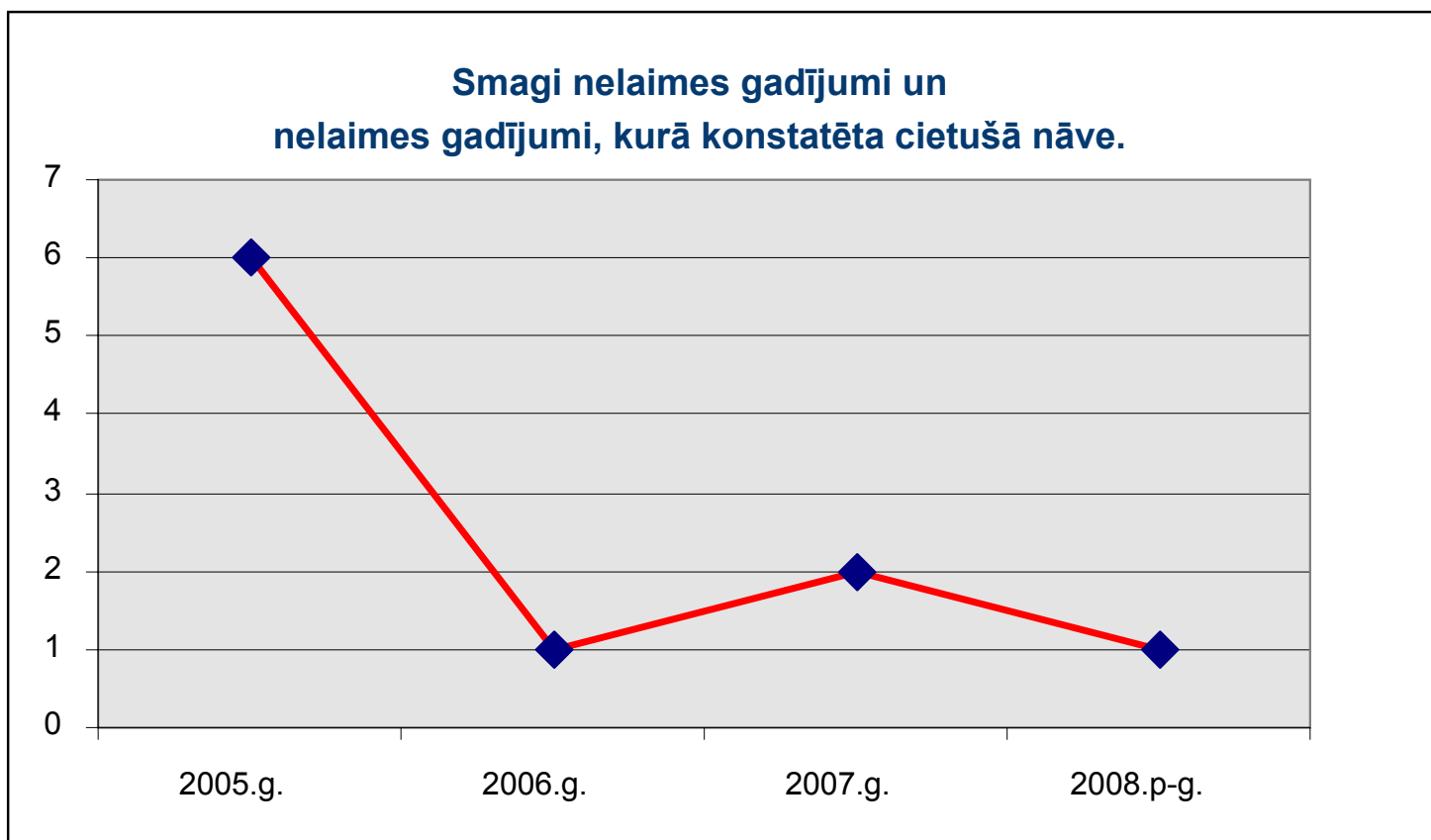
Darbinieks

- uzticības personu piesaiste risku vērtēšanas procesā;
- ziņojumi arodbiedrībai par darba aizsardzības sistēmu uzņēmumā
- ziņojumi vadībai par darba aizsardzības sistēmu uzņēmumā
- darba aizsardzības skate
- Visu pušu apmācības un semināri darba aizsardzībā

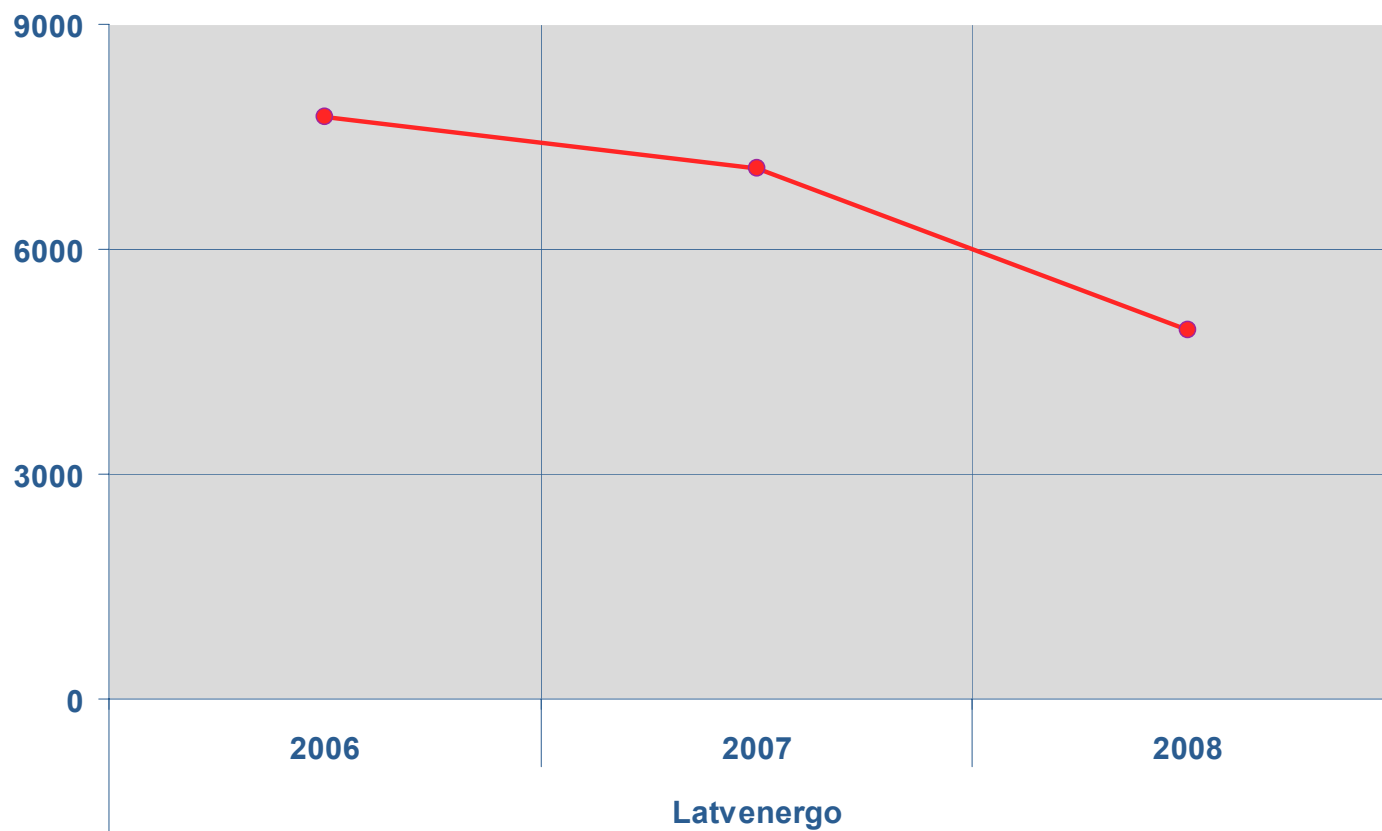
leguvumi, pielietojot darba vides risku novērtēšanā, datorizēto darba vides iekšējās uzraudzības sistēmu LEDA.

- cilvēkresursu un materiālo resursu ekonomija
 - **darba aizsardzības elektroniskā kartiņa** - izsmeļošs informatīvs materiāls darbinieku informēšanai darba aizsardzības jomā
 - operatīva visu darba aizsardzības jomā LR normatīvajos aktos noteikto atskaišu/sarakstu iegūšana
 - operatīva informācijas iegūšana par konkrēto darbu un telpu darba vides risku novērtēšanu
 - uzņēmuma darba aizsardzības sistēma ir kļuvusi pārredzamāka, kā rezultātā var ātri reaģēt uz mainīgiem darba apstākļiem , nodrošinot efektīvu problēmu risinājumu
 - cilvēciskā faktora radīto kļūdu iespēju samazinājums
-

Nelaiemes gadījumu statistika Latvenergo koncernā



Slimības gadījumu statistika Latvenergo koncernā



Paldies par uzmanību !

www.latvenergo.lv

Irena.Upzare@latvenergo.lv

AS "Latvenergo"

Pulkveža Brieža iela 12, Rīga

LV-1230, Latvija

Tālr. +371 67728913

Fakss: +371 67728296

