

Paslīdēšana, aizķeršanās un pakļupšana



SIA RIMI Latvia
Darba aizsardzības speciālists
Andis Jukāms

SIA RIMI Latvia

- SIA RIMI Latvia – pārtikas un nepārtikas preču mazumtirdzniecība
- Kopējais veikalu skaits Latvijā – 115, no kuriem:
- Rimi hypermarket – 27
- Rimi lielveikali – 42
- Zemo cenu veikali Supernetto – 46
- Darbinieku skaits - 6000



Problēma:

- Viens no galvenajiem pastāvošajiem darba vides riskiem SIA RIMI Latvia mazumtirdzniecības veikalū tīklā
- Viens no galvenajiem iemesliem nelaimes gadījumiem darba vietā

Kāpēc?

- Dinamiska darba vide
- Steiga
- Neuzmanība
- Nogurums



Sekas:

- Darbinieka trauma un darba nespēja vidēji 10 dienas
- Darbinieka aizvietošana
- Darbiniekam, kurš aizvieto cietušo kolēģi:
 - Rodas papildus slodze
 - Samazinās darba spējas
 - Dēļ pārslodzes var rasties dažāda veida saslimšanas



Paslīdēšana, paklupšana un aizķeršanās

Risinājumi

- Drošības zīmes



Paslīdēšana, paklupšana un aizķeršanās

- Individuālie aizsardzības līdzekļi (IAL) – darba apavi ar pretslīdēšanas zoli



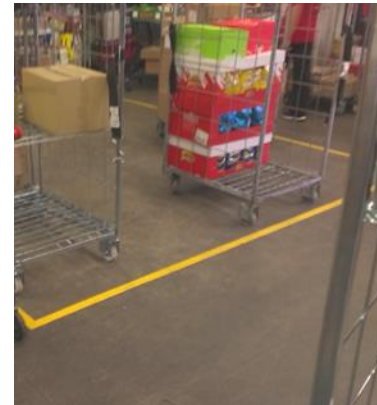
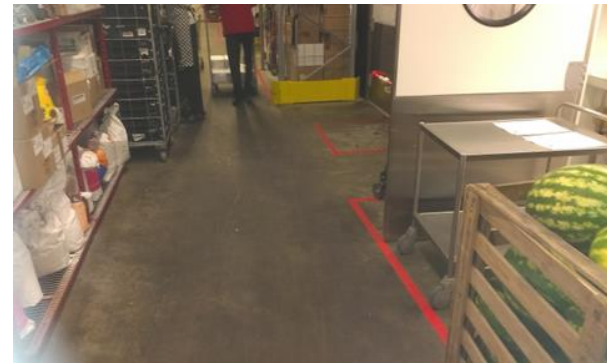
Paslīdēšana, paklupšana un aizķeršanās

- Gumijots pretslīdēšanas paklājs



Paslīdēšana, paklupšana un aizķeršanās

- Apzīmētas preču novietošanas zonas



Paslīdēšana, paklupšana un aizķeršanās

- Stāvu savienojošo betona pakāpienu aplīmēšana ar pretslīdes lentu



Paslīdēšana, pakļupšana un aizķeršanās

- Neslīdoši pakāpieni darba vietās ar apgrūtinātu piekļuvi



Paslīdēšana, paklupšana un aizķeršanās

- Esošo sliekšņu, pacēlumu grīdas segumā apzīmēšana un aprīkošana



Paslīdēšana, paklupšana un aizķeršanās

- Jaunu veikalu projektēšanas stadijā tiek likvidēti, novērsti jebkādi izciļņi, sliekšņi utt., grīdas segumā



Paldies par uzmanību