


Labās prakses piemērs – **SIA Lexel Fabrika**

“SPOCIŅŠ”

16.11.2012.

DA speciāliste Gunita Greiliha
Personāla vadītāja Anita Kalniņa

Schneider
 Electric

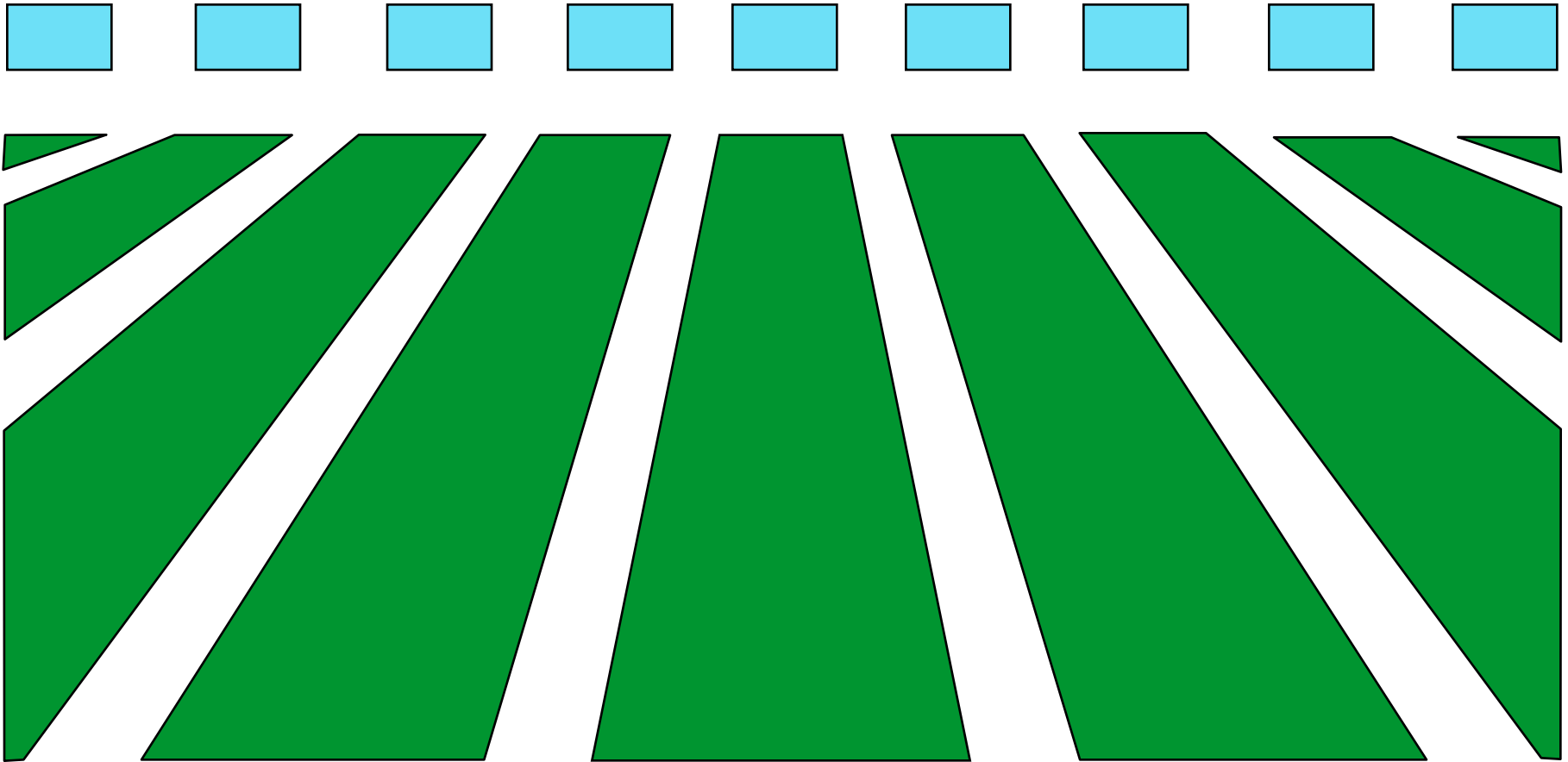
Fakti par LEXEL Fabriku

- Atrodas Rīgā, Bukultu 7,
- Dibināta **1993**, Schneider Electric kopš **1999**
- Kopējie kvadrātmetri **7300 + 370 m²**
 - Ražošana : 3600 m²
 - Noliktava : 1200 +370 m²
 - Citi : 2500 m²
- Darbinieki **ap 200**
 - N-DVC : 50
 - DVC : 150
- **Produkti**

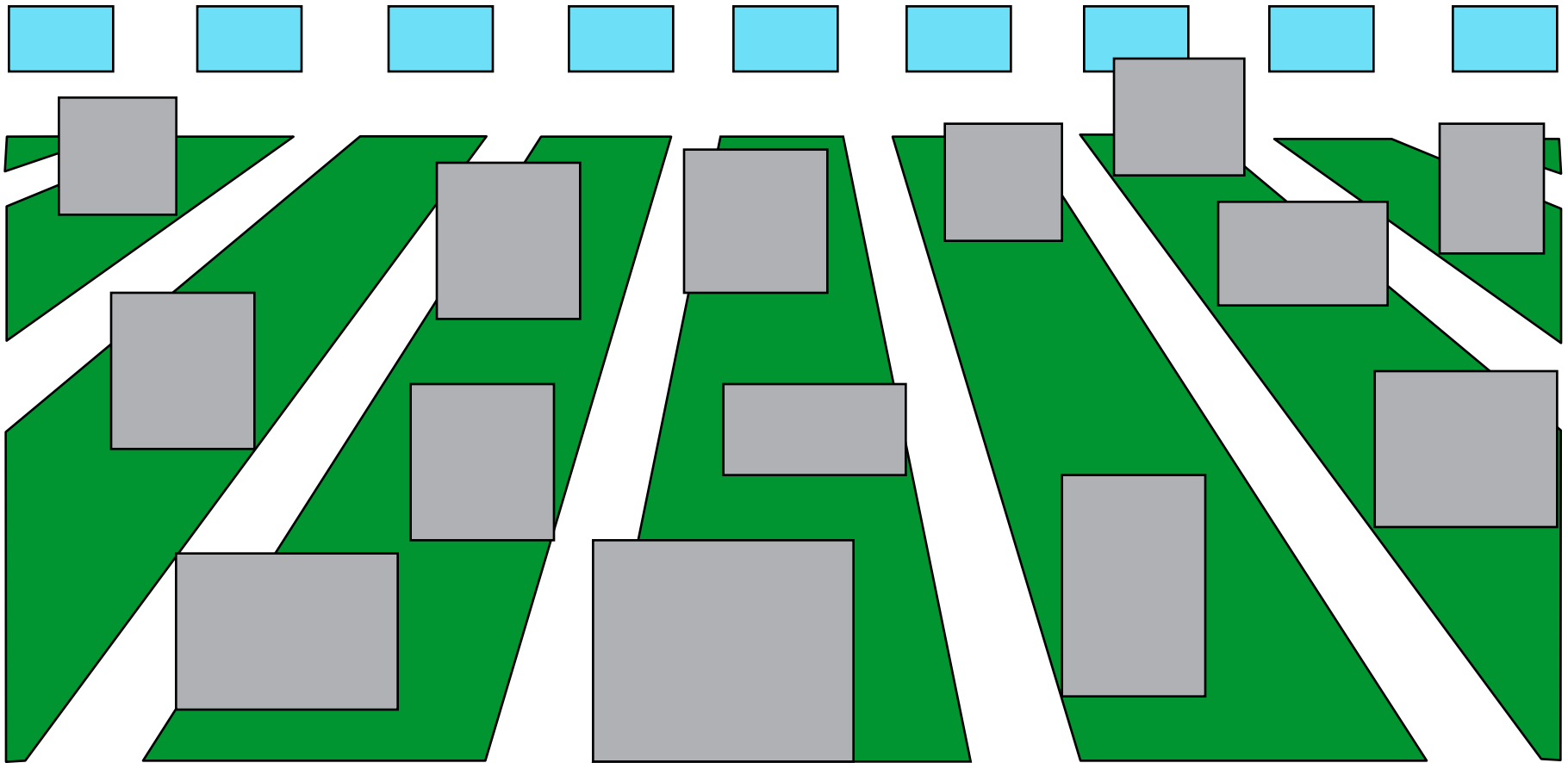




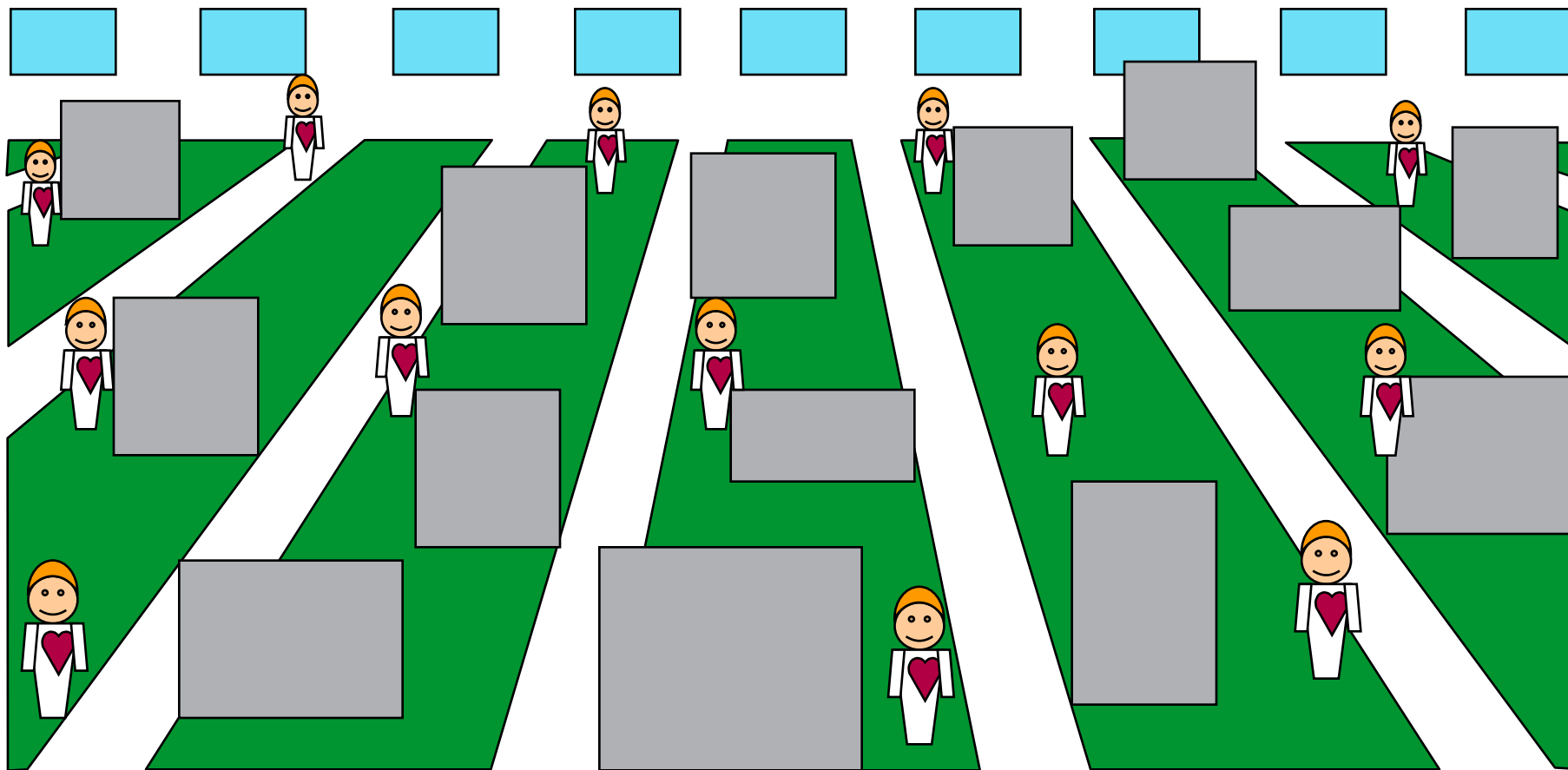
Ražošanas telpa



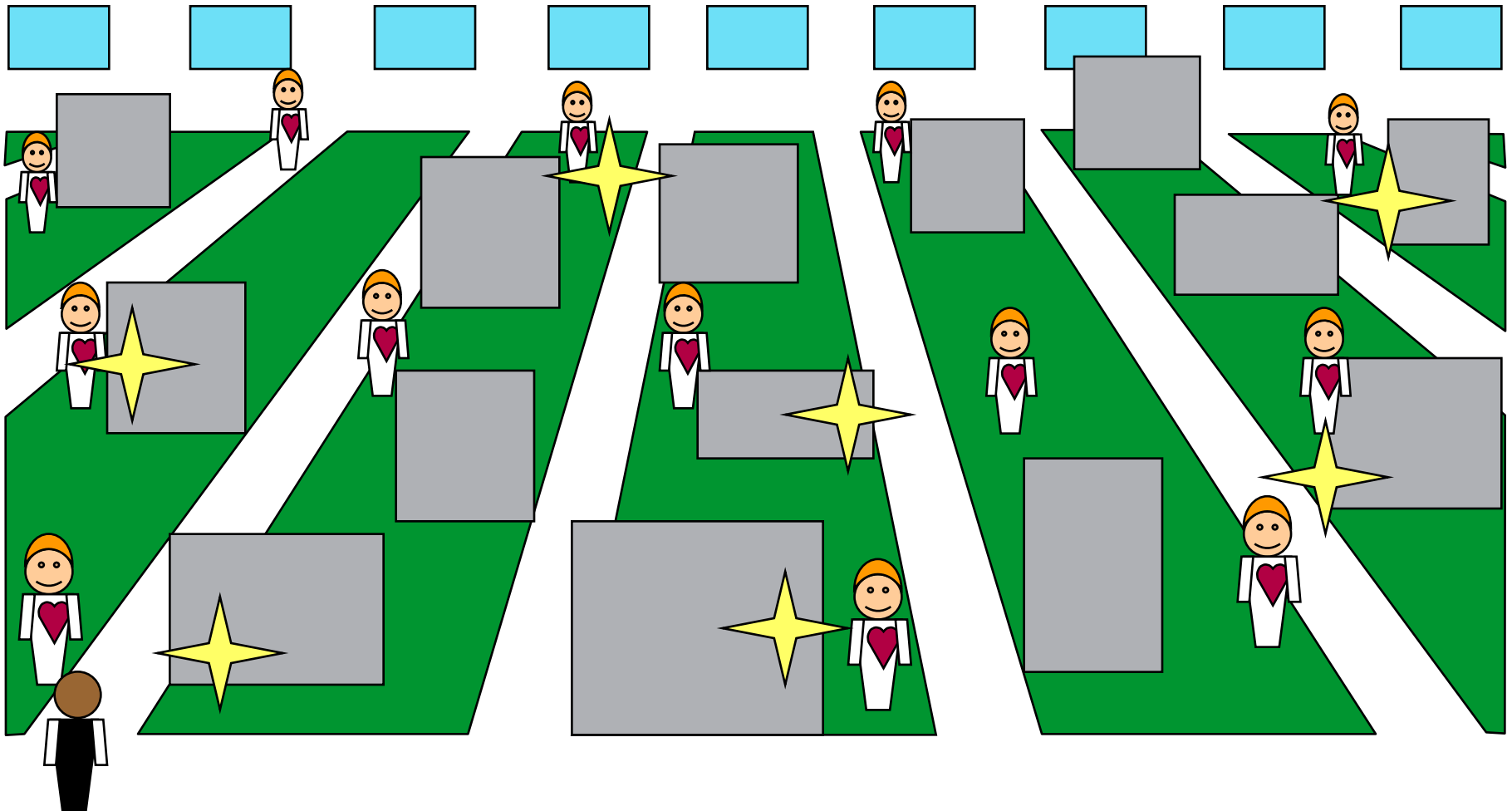
lekārtas



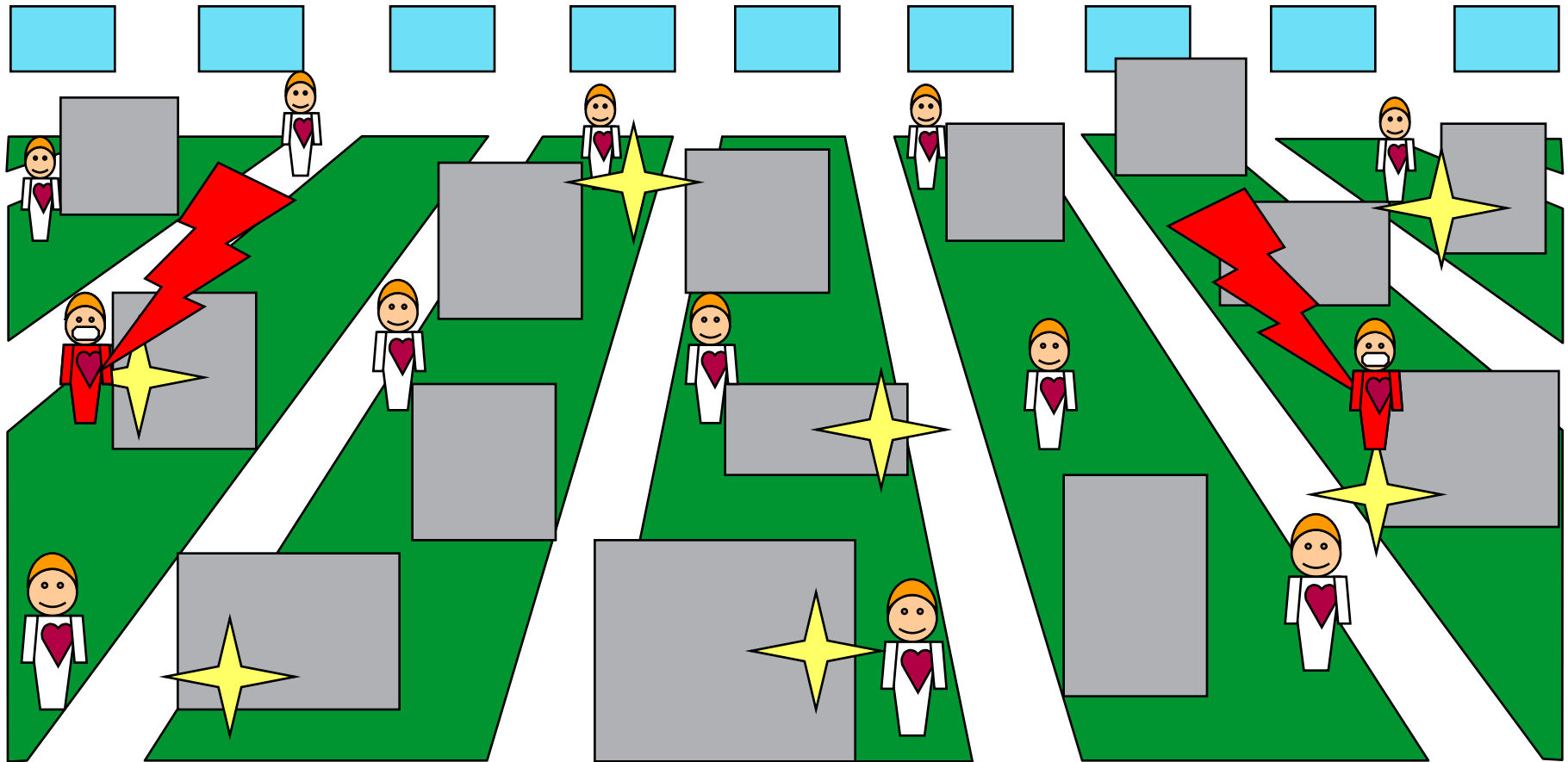
Darbinieki



Riska faktori



...un nelaimes gadījumi...





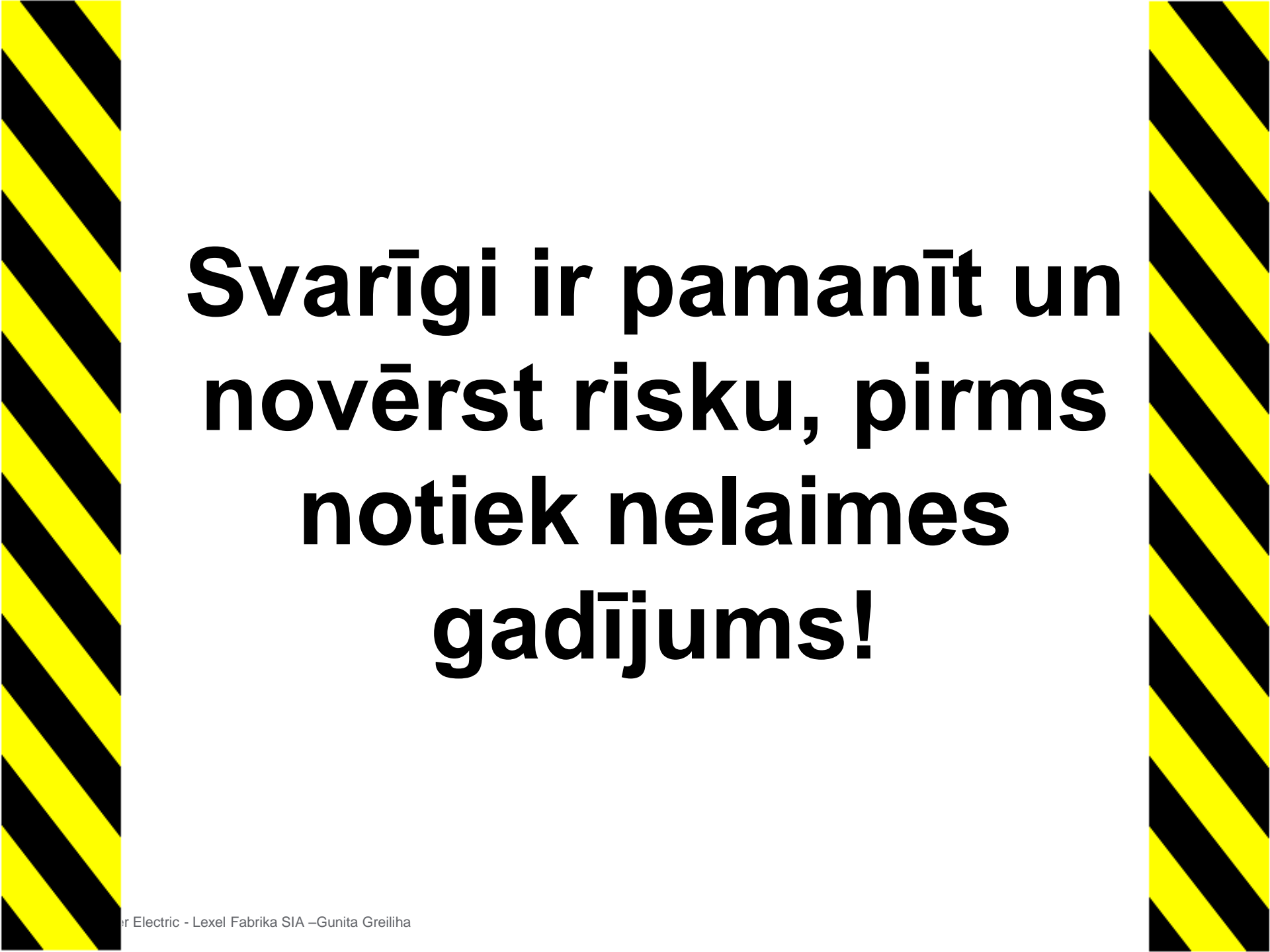
Tā notiek...



NEGAIDĪTI?



NĒ!



**Svarīgi ir pamanīt un
novērst risku, pirms
notiek nelaimes
gadījums!**



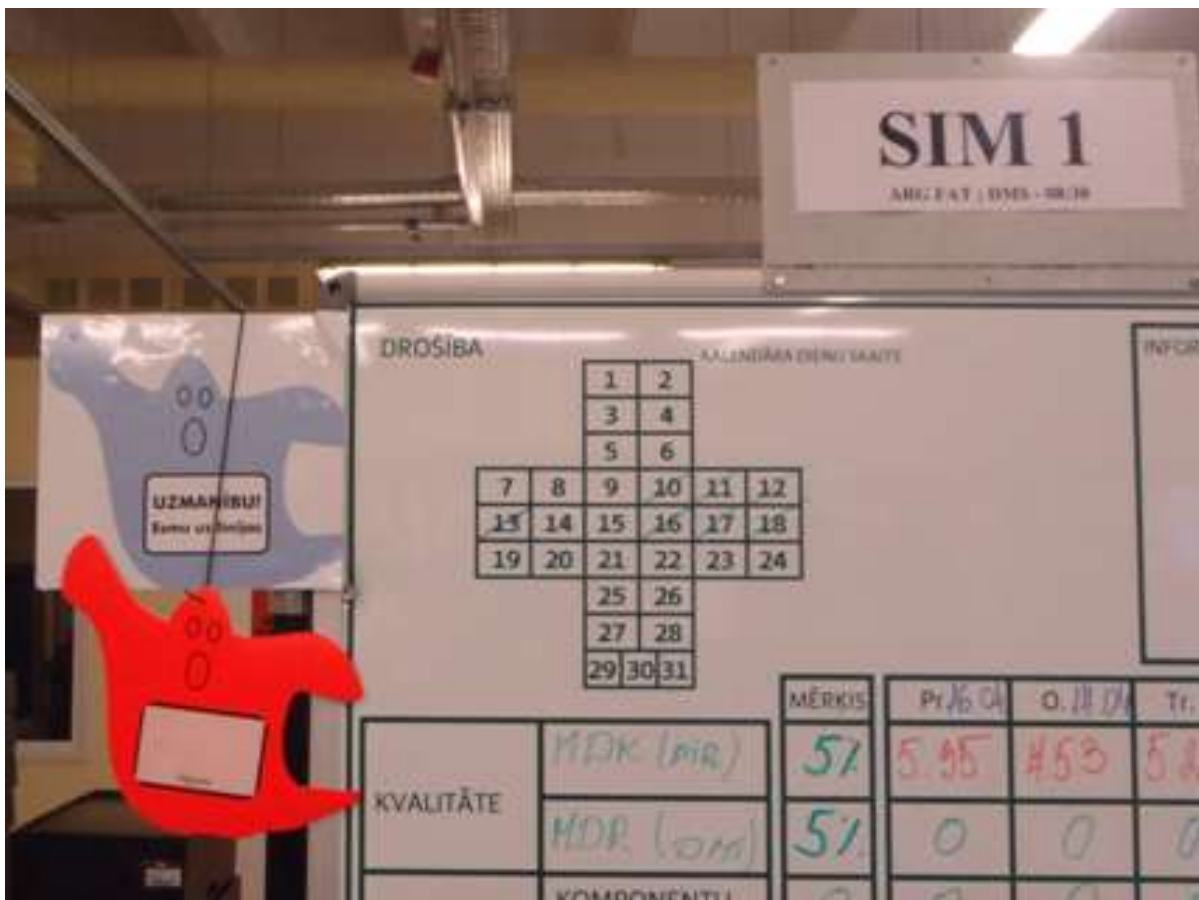
VIENKĀRŠI
ĀTRI
EFEKTĪVI
UZSKATĀMI
IESAISTĀS VISI

Iepazīstieties ar “SPOCIŅU” !



Kā tas darbojas?

- „SPOCIŅŠ” dzīvo katrā brigādē, ražošanas iecirknī uz SIM tāfeles



Kā tas darbojas?

- „SPOCIŅU” drīkst ņemt un novietot jebkurš darbinieks, vadītājs vai viesis, ja viņš pamana kādu bīstamu riska faktoru (vietu, aprīkojumu, vai situāciju), kas var apdraudēt darbinieku drošību un veselību.



Kā tas darbojas?

- “SPOCIŅŠ” pilda trīs funkcijas:

Brīdina citus par bīstamību, jo ir spilgtā krāsā

Informē vadību un atbildīgos darbiniekus, ka jānovērš bīstamību

Norāda uz prioritāti



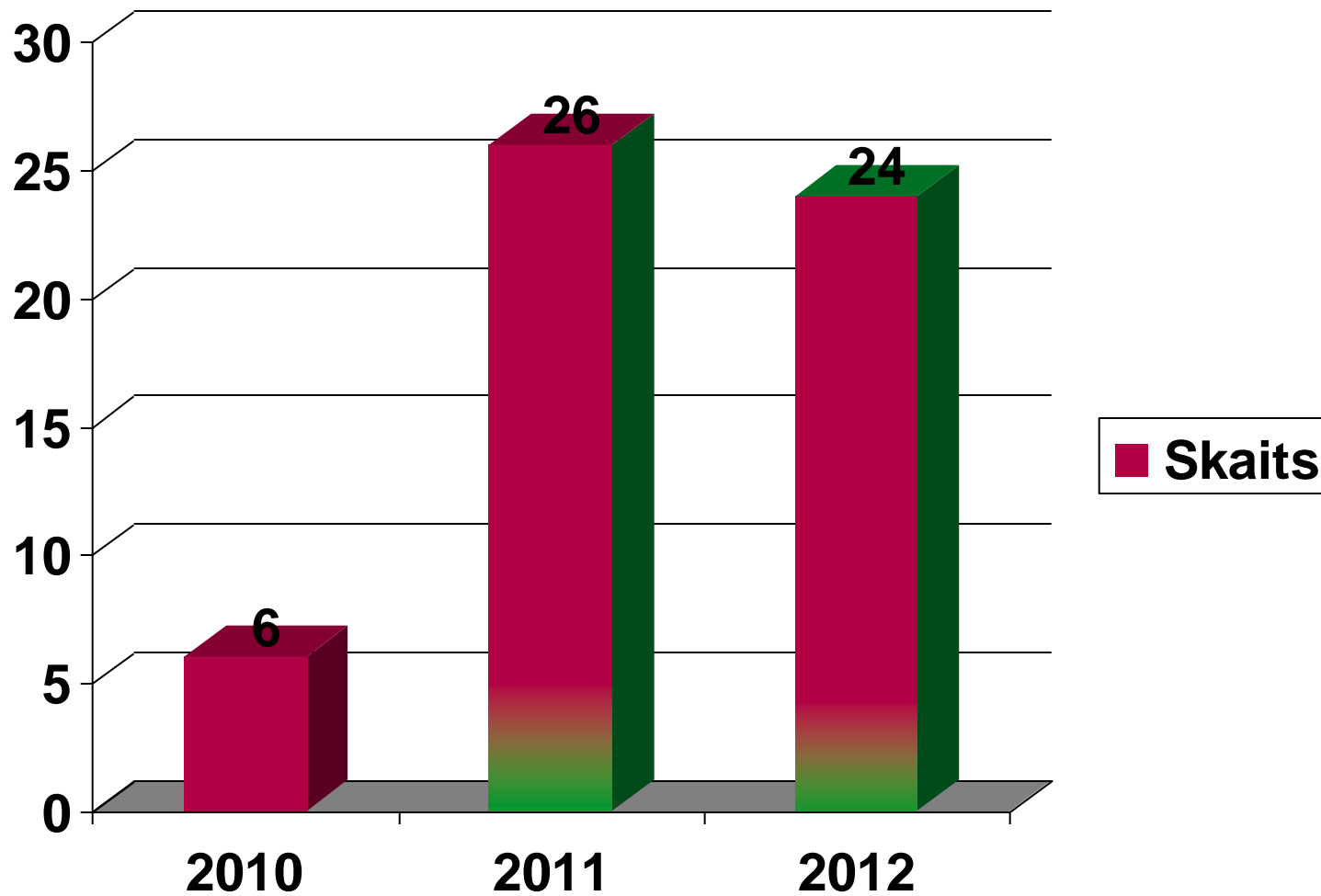
Kā tas darbojas?

- Tā kā SIM sapulces brigādēs un departamentos notiek katru dienu, informācija ļoti operatīvi par “SPOCIŅA” atrašanās vietu tiek nodota atbildīgajām personām par novēršanu.



- Kad riska faktors ir novērsts, „SPOCIŅŠ” atgriežas savās mājās uz SIM tāfeles.

Novērstie riski



Veiksmes faktori



Mazas ieviešanas izmaksas



Viegli uztverams



Darbiniekiem patīk un labprāt iesaistās



Vadībai jāvada process un jārosina darbinieki



Vadībai obligāti operatīvi jānovērš identificētie riski

Neviens nelaimes gadījums
nav nejaušība!

Paldies!